

Aqua Point

アクアポイント

Before これまでのウォーターサーバーの形



置型



ペットボトル



蛇口付型

これまでのウォーターサーバー
 といえば、飲水や料理などに使用するのが一般的でした。
 しかし実は人間の生活での飲水の割合は全体の約7%だけ!!

飲水 7%



27%



23%



21%

洗濯 16%

その他

After これからのウォーターサーバーの形

これまでの常識を覆す!



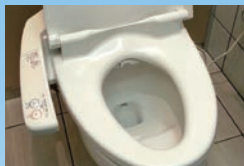
ミネラルの整った美味しいお水



お肌に潤いを



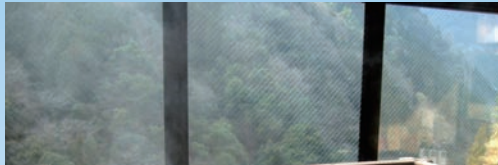
瑞々しいお野菜



デリケート部分も安心



大切な洋服にも優しく



自宅で温泉気分



香りも引き立つお水で



料理の美味しさを引きだす



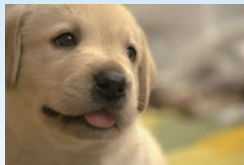
自宅で温泉気分



シャワータイムも優しいお水



大人の時間のホッと一息



大切な家族にも安心を



お庭やお花にも潤いを



子供の水遊びも安心

アクアポイント

キッチン お風呂 洗面所 トイレ 洗濯 他

自宅全ての水道からミネラルバランスが整った優しいお水

目指したのは長年に渡って 山で磨かれた『岩清水』です

プレフィルター

5ミクロンのポリプロピレン不織布で赤サビやゴミ等の沈殿物の物理的沈殿過処理を行います
(人間の細胞の大きさは10ミクロン)

メインフィルター

繊維状活性炭及び最高級のヤシ殻活性炭を特殊成形した重金属吸着剤配合『活性炭ロングフィルター』で様々な不純物を除去。

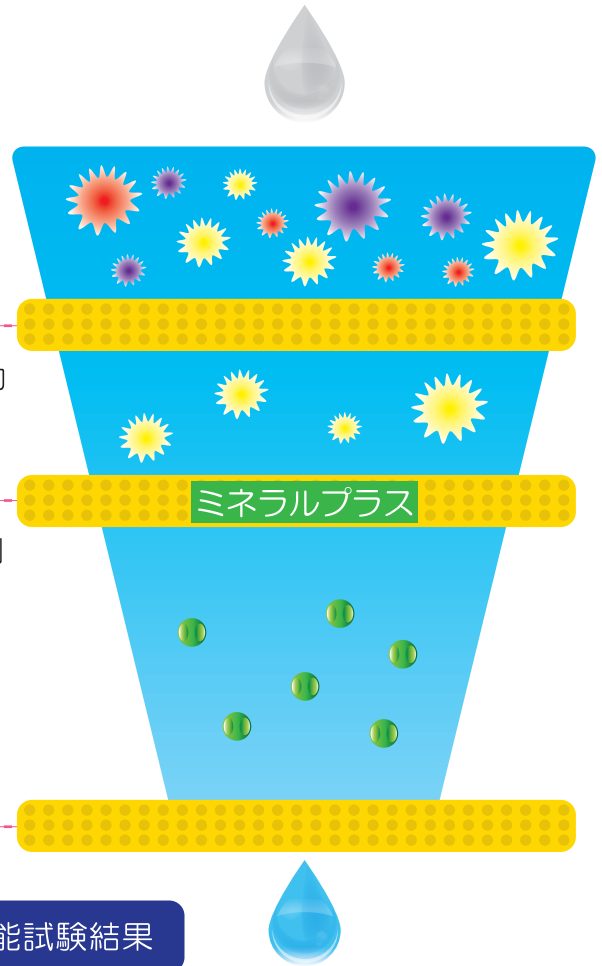
【農薬・発がん性物質】

塩素・化学物質(農薬等)・総トリハロメタン・プロモホルム・プロモシクロメタン・ジプロモクロメタン・クロホルム

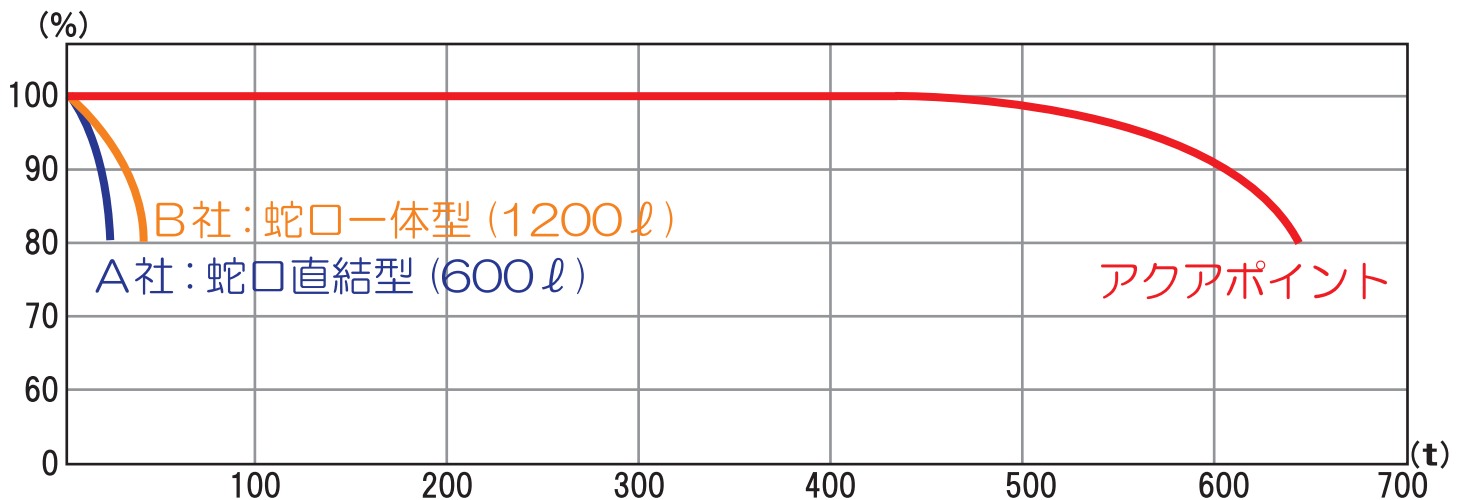
【貴金属】

鉛・水銀・ヒ素等

ファイナルフィルター



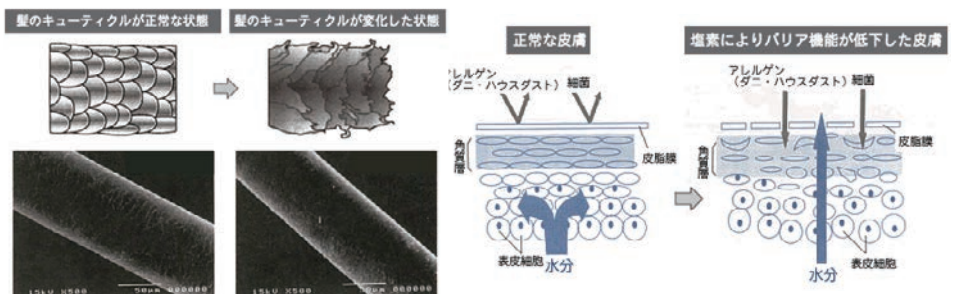
性能 ※JIS S3201 試験方法に基づく塩素除去性能試験結果



重要ポイント

水道に含まれる塩素についての豆知識

水道水に含まれる「残留塩素」。シャワーを15分間使用すると、呼吸や皮膚呼吸で約1リットルの有害物質を飲用することになります。「残留塩素」は、髪や皮膚表面のタンパク質を破壊し、枝毛・抜毛・肌荒れなどの原因にもなります。



販売元



くらしサポート福岡

福岡市博多区博多駅前2丁目12番26号
福岡Dビル10F(受付)・9F

TEL 092-409-2510 FAX 092-409-2511

- 運営会社 -

